 СВЕТЛИНЕН УКАЗАТЕЛ  
LIGHTING POINTERS  
LP202

ТЕХНИЧЕСКО ОПИСАНИЕ  
MANUAL

## ПРЕДНАЗНАЧЕНИЕ

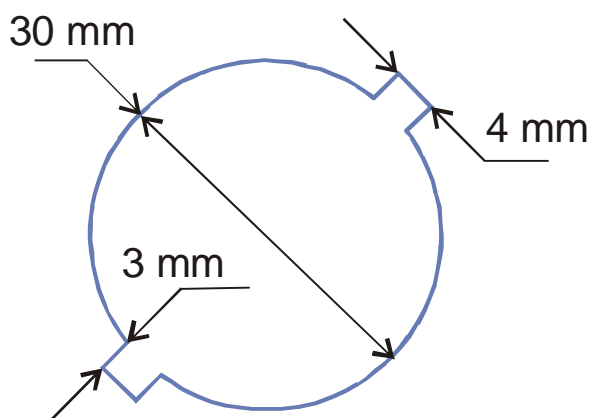
Светлинният указател LP202 е устройство, което е предназначено за привличане на вниманието на дежурни оператори в командни зали, при възникване на работни, аварийни или други ситуации, които изискват тяхната оперативна намеса. При постъпване на сигнал на оперативните входове прибора реагира със светещо цветно светлино поле на лицевата част на панела съответстващо на активирания вход. Входовете на Светлинният указател са безполярни, предназначени за работа AC/DC . На клеморедата са маркирани с цвят входовете отговарящи на цвета на светене на полето. Входовете имат праг на нечувствителност 160 V с цел избягване на фалшиви потенциали и защита от комутационни пренапрежения лимитирана на 265 V AC/350 V DC. Прибора се захранва от входния сигнал.

## НАЧИН НА РАБОТА

При постъпване на сигнал на оперативните входове прибора реагира със светещо цветно светлино поле на лицевата част на панела съответстващо на активирания вход. Входовете на Светлинният указател са безполярни, предназначени за работа AC/DC . На клеморедата са маркирани с цвят входовете отговарящи на цвета на светене на полето. Входовете имат праг на нечувствителност 160 V с цел избягване на фалшиви потенциали и защита от комутационни пренапрежения лимитирана на 265 V AC/350 V DC. Прибора се захранва от входния сигнал.

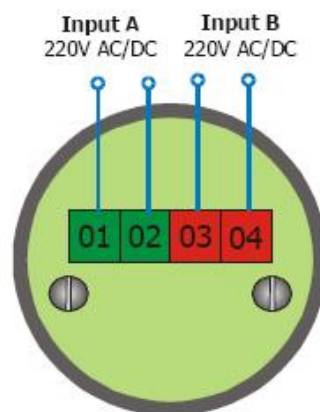
## МОНТАЖ И ВКЛЮЧВАНЕ

Светлинните указатели LP202 са вградени в кръгла кутия с диаметър 36x80 . За да се монтира на табло следва да се направи монтажен отвор с размери 30 мм с два профила по диаметъра както е показано на чертежа. След поставянето в отвора светлинният указател се завърта и така пластмасовите скоби го фиксират към панела. На задния капак е разположен клеморедата. Клемите са неразединяеми.



### Разположение на клемите на LP 202

Потенциални  
безполярни входове



## ТЕХНИЧЕСКИ ХАРАКТЕРИСТИКИ

Оперативни входове	2 бр. Безполярни
Активиране на вход*	Потенционален контакт 10 -265 V AC/DC
Време на сработване	1 mS,
Защита от комутационни пренапрежения	Варисторна
Обхват на защитата	8-20 $\mu$ S
Абсорбиране на енергия	10 J
Защита от паразитни потенциали	Прагов елемент
Праг на нечувствителност	160 V
Клеми	2.5 mm <sup>2</sup> - неразединяеми
Светлинни полета	2 бр. monochrome bar LED
Цвят на светлинното поле	Зелен, Червен
Консумирана мощност	$\leq$ 2 VA
Работна температура	- 10 $\div$ 65 $^{\circ}$ C
Температура на съхранение	- 20 $\div$ 70 $^{\circ}$ C
Влажност	0 $\div$ 90 % без конденз
Габарити	DIN - 36x80
Други размери на монтажен отвор	Да. През адаптер
Монтажен отвор	30 mm
Закрепване към панел	Пластмасови скоби
Материал на корпуса	PC – стъклонапълнен, негорим
Степен на защита	IP45 Лицев панел
Оперативен живот	> 15 години при условията на съхранение и експлоатация.

\* *Работното напрежение на входа се указва при поръчка от страна на Потребителя*